

2次元ガスクロマトグラフ飛行時間型質量分析計

Tokushima Prefectural Industrial Technology Center

特徴

試料を2次元ガスクロマトグラフにより分離後、飛行時間型質量分析計に導入し、各化合物の質量スペクトルから同定を行う装置です。

この装置を用いることにより、網羅的ノンターゲット分析手法による試料中の微量有機化合物の検出および微小差異分析が可能です。

概要

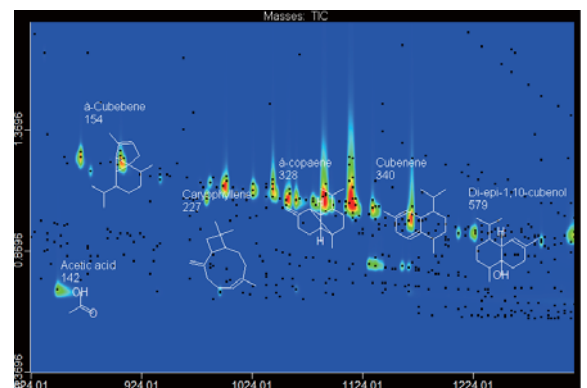
異なる2本のカラムをモジュレーターを介して直列に接続し試料を分析することにより、2次元クロマトグラムが得られます。

用途

- 既存製品との比較
- 原料のロット間比較
- クレーム原因の解析など



レコジャパン
Pegasus 4D GC×GC-TOFMS



2次元クロマトグラム